



節分祭で行われる、松本社中による奉納神楽。お囃子にのせて物語が進む日本伝統の無声演劇だ

★EVENT

節分祭には神楽も奉納される
日暮里(新堀)・谷中の総鎮守

創立は鎌倉時代のはじめ、元久二年(1205)と伝わる800年の歴史をもつ神社。信州・諏訪大社の御分社で、地元では“おすわさま”の名で親しまれている。境内にある神楽殿は普段は扉が閉まっているが、毎年2月に行われる節分祭ではここから豆撒きが行われ、福豆を求める参拝者が境内を埋め尽くすそう。8月の例大祭でも神楽殿でお囃子や神楽が奉納され、参道や境内には所狭しと100軒近い露店が立ち並ぶという。普段の静謐な雰囲気との対比が面白い。

諏方神社
〒荒川区西日暮里3-4-8
☎ 03-3821-4275

節分祭
2/3(月)15:00~
入場無料

古きを訪ねて新しきを知る
江戸より続く「日暮らしの里」

今月のエリアウォーク
4,200歩

富士山も見える諏訪台
アップダウンも魅力



2月は「ねこ」の月! 近隣エリア6つのギャラリーによる、企画展を全部巡ると記念品がもらえるスタンプラリー。「ワト舎」(右記)は2/14~2/25(ギャラリーにより会期が異なる)。

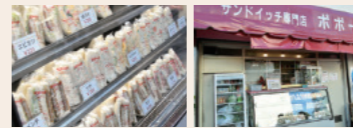
① サンドイッチ ポポー

これぞ下町の味!
ぎゅうぎゅうサンド

はち切れんばかりにぎゅうぎゅう詰めにした具材が特徴のこちらのサンドイッチは、西日暮里のソウルフードとも言える名物。ゴロゴロと大ぶりにカットされた具材はすべて手づくり。随時補充はされるが、11時には品薄になってしまうので早起して行くのが吉。

大きめきゅうりがアクセントのカニサラダ260円に、揚げ物系の鉄板! チーズ火腿260円、分厚いトマトの野菜250円、定番のたまご240円など約20種

〒荒川区西日暮里3-6-12
☎ 03-3821-8553
☎ 6:30~13:00(売り切れ次第終了)
☎ 日、祝、第1・3月



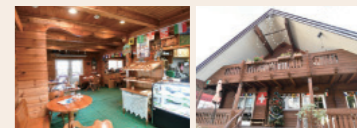
② シャレー スイスミニ

本場の雰囲気たっぷり
ログハウスで味わうスイス料理

住宅街に突如現れるスイス風ログハウス。オーナーの故郷の山小屋をイメージした店内ではチーズフォンデュやラクレット、チョコレートフォンデュ(要予約)など本格的なスイス料理や、ランチでは軽食も味わえる。毎朝焼き上げるパンはテイクアウトもOK。その他語学教室なども開催。

生ハムスイスチーズサンド(ミニバケット)957円。中にはグリエールチーズをサンド。カーネーションのように添えられたレッドモアンズは濃厚な味わい

〒荒川区西日暮里3-3-12
☎ 03-3822-6033
☎ 火・水・日10:00~19:00
木・金・土10:00~21:00
☎ 月(祝の場合翌休)



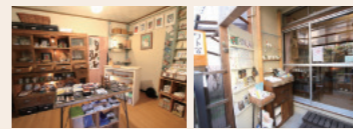
③ ワト舎

日本の手仕事を再発見!
小さなかわいい和雑貨店

路地にひっそりと佇む隠れ家のような和雑貨のお店。旦那様がフランス人のシャトルウゴ夫妻が海外暮らしを経て日本の手仕事の素晴らしさに気づき、自分たちが惚れ込んだ作家の作品などを扱っている。また、随時企画展も行っているのでもいつも新鮮な出会いがある。

器やアクセサリー、文具など様々な商品の中には、奥様謹製の手づくり刺子ふきん1,350円や旦那様がデザイン&彩色したハガキ385円やポチ袋330円も

〒台東区谷中3-17-12
☎ 03-5834-7334
☎ 10:30~18:00
☎ 水



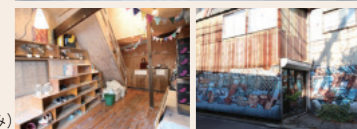
④ クライミングジム
ライン&バード

都内有数の高さを誇る
隠れ家ボルダリングジム

1階は上級者向き、2階は初心者向きと、初心者からプロ級まで幅広いレベルに対応してくれるジム。こちらの店長・植田さんはボルダリングのワールドカップで解説も行う有名人。週1回、各レベルに合わせた「道場」も行っており、それを目当てに通う常連客も多い。

料金は1日:平日1,980円、土日2,200円、平日19時以降1,650円(初回は登録料が必要)。チョークやシューズはレンタルできるので手ぶらで楽しめる

〒荒川区西日暮里2-56-3
☎ 03-6228-0135
☎ 14:00~23:00(土日祝10:00~21:00)
☎ 無休(2ヶ月に1度のホールド替え時は休み)



★SPOT

12/11オープン! 駅チカに誕生した
複合施設「西日暮里スクランブル」



手づくり雑貨のお店に1箱ごとに店主が異なる本屋、谷中の「食の郵便局 TAYORI」で扱う全国の野菜や加工品を販売する八百屋など、小さいながらも個性豊かな店舗がぎゅっと詰まった複合施設が誕生した。手がけたのは、谷中の「HAGISO」を主宰するHAGI STUDIO INC.。西日暮里の新たな拠点になりそうと期待が高まる。



西日暮里スクランブル
〒荒川区西日暮里5-21-1
☎ 03-6806-8991 (SPICESH)
☎ 11:30~24:00(店舗により異なる)
☎ 不定休

HAGI STUDIO INC. 代表の宮崎さん



犬張子・田中
荒川区指定無形文化財保持者・田中作典氏の作る犬張子は、独自の手法で作られている。工房は見学不可だが、作品は南千住の「荒川ふるさと文化館」(南千住6-631)1階ギャラリーにて3月まで展示中(9:30~17:00、月休) ☎ 03-3807-9234

富士見坂
都心にある富士見坂のうち、最近まで地上から富士山が望める貴重な坂だった。「関東の富士見百景」にも選ばれている。富士山をかたどった街灯にもご注目

西日暮里ふれあい館
あらゆる世代の区民が交流し、自主的な活動ができる地域コミュニティの場。2/29(土)には楽しい企画が盛りだくさんのお祭り「ハッピーえんにち」が開催される。TCNも「缶バッジ作り」ブースを出展! ☎ 03-3819-6945

太平洋美術会 研究所
130年以上の歴史を持ち、高村智恵子も通ったという日本最古の美術団体「太平洋美術会」の美術学校。絵画、彫刻、クロッキー、版画など講座が選べ、2018年より授業料がチケット制となり、さらに通いやすい

注目の人
土師流江戸里神楽 松本社中
五代目 松本源之助さん

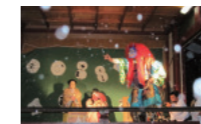


土師流江戸里神楽 松本社中
〒荒川区西日暮里6-15-6
☎ 03-3894-6923

お囃子に乗り所作だけで演じる
里神楽は初心者でも楽しめる

神楽は、日本古来の民俗芸能。面と装束をつけ、お囃子に乗って、身振り手振りの所作と舞だけで演じる默劇です。東京で国の重要無形文化財に指定されている江戸里神楽は、私たちが暮らす松本社中のほか、稲城の山本社中、品川の間宮社中、蔵前の若山社中の4社。演目には、ニニギノミコトが地上に降り立つ「天孫降臨」やヤマトタケルノミコトの「熊襲征伐」など古事記をもとにした「神代もの」と、おかめやひよつこが登場する茶番風のお「里神楽」があり、下町では特に後

者が喜ばれてきました。私も土師流の特徴は、面白く愉快地演じること。三枚目役のひよつこが物語を面白おかしくするので、古事記の物語を知らなくても、単純に楽しめる。感覚的にはドリフの世界です(笑)。セリフもないので、先代と一緒に海外での公演も随分行きました。今は神社の例大祭での奉納神楽が多いですが、より分かりやすく、みなさまに見ていただけるよう2~3年前から獅子舞も入れています。諏方神社の2月の節分祭と8月の例大祭のほか、5月は鶯谷の元三島神社と湯島天神、6月は日枝神社の山王祭、9月は根津神社、金町の葛西神社と今年も色々ところでやります。まだお神楽を見たことのない方も、ぜひ一度体験してみてください。



里神楽の演目はメジャーなところで12座ほど。古事記の内容を知らなくても楽しめる

コミチャン&YouTube
Information

番組「あらぶんちよ散歩」でも西日暮里を特集。誌面で紹介したお店やスポットにターナーキーの2人がおじゃまします!



放送日程

あらぶんちよ散歩「西日暮里駅」
2月3日(月)~9日(日)

- ① 地デジ10ch 15:00~19:00~
- ② 地デジ11ch 11:00~14:00~17:00~

YouTube
「あらぶんちよ!チャンネル」
でも公開中!

